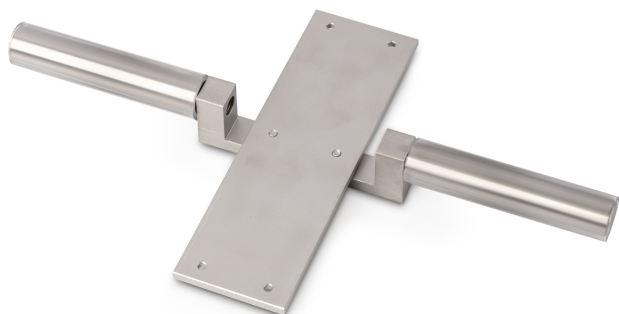


# KERN AFH 04

**KERN**

Maniglia in acciaio inossidabile con involucro di plastica antisdrucchiolo



## Categoria

Marchio	Sauter
Categoria di prodotto	Técnica de medición
Gruppo di prodotti	Impugnatura

## Design

Dimensioni alloggiamento (L×P×A)	290×200×31 mm
Dimensioni completamente assemblato (L×P×A)	290×200×31 mm
Materiale	metallo
Materiale alloggiamento	metallo

## Condizioni ambientali

Temperatura di stoccaggio [Min]	-10 °C
Temperatura di stoccaggio [Max]	40 °C

## Imballaggio e spedizione

Divisione forza [d] (N)	1 d
Dimensioni imballaggio (L×P×H)	290×200×31 mm
Peso netto	1 kg
Metodo di spedizione	Servizio pacchi
Peso netto ca.	1,00 kg
Peso lordo ca.	1,2 kg
Peso di spedizione	1,1 kg

## Pittogrammi

STANDARD



1 DAY